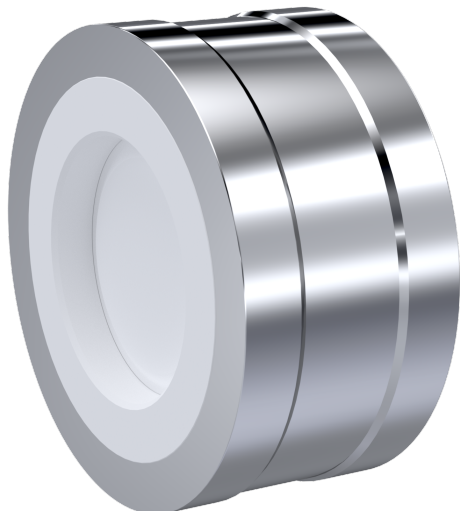


Clapet anti-retour à disque - Modèle RV05



Description:

Les clapets anti-retour permettent le passage d'un fluide dans une seule direction dans un système de tuyauterie et empêchent automatiquement le reflux du fluide.

Caractéristiques du produit:

- convient pour les liquides, gaz et vapeurs agressifs dans tous les processus techniques de traitement
- construction entre brides
- faible pression d'ouverture

Raccordement:

DN15 – DN150

Pression:

0 – 10 bar

Température

-200°C jusqu'à +160°C

Montage:

entre brides

Corps:

acier inoxydable 1.4301

Revêtement:

PTFE + 25% fibre de verre

Disque:

PTFE + 25% fibre de verre

Ressort:

Hastelloy C4, enrobé de PFA

Pression d'application:

max. PN10

Limites d'utilisation:

selon DIN EN 1092-1

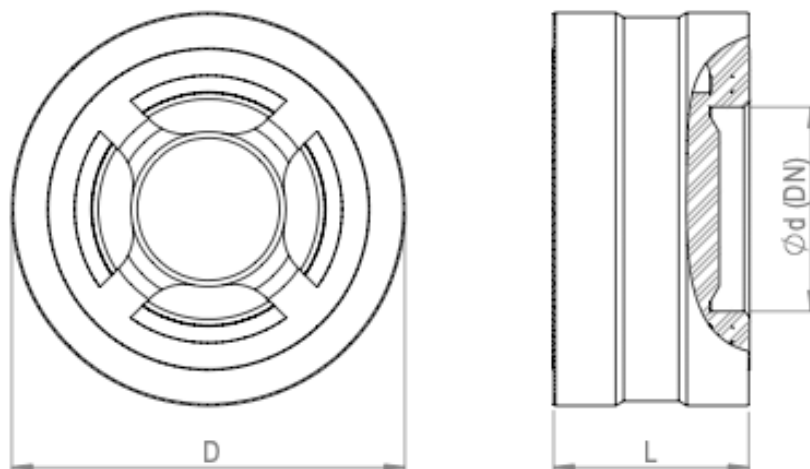
Longueur de construction:

selon DIN EN 558, Série de base 52

Étanchéité:

selon DIN EN 12266-1, Taux de fuite D

Dimensions:



Diamètre	D (PN10)	D (ANSI150)	Ød	L	Pression d'ouverture *			Valeur KV	Zeta	Poids
DN	Pouce	mm	mm	mm	↑	→	↓	m ³ /h	m ³ /h	kg
15	½"	51	47,6	15	25	20	15	3,94	5,21	0,1
20	¾"	61	57,1	20	25	20	15	5,69	7,89	0,3
25	1"	71	66,7	25	25	20	15	11,14	5,03	0,4
32	1¼"	82	76,2	32	27	20	13	21,23	3,71	0,55
40	1½"	92	85,7	39	28	20	12	21,63	8,74	0,8
50	2"	107	104,7	48	29	20	11	41,7	5,74	1,3
65	2½"	127	123,8	62	30	20	10	70,5	5,73	2
80	3"	142	136,5	72,5	31	20	9	91,34	7,84	2,5
100	4"	162	170**	89	33	20	7	128,2	9,71	3,6
125	5"	192	192	110	33	20	7	191,04	10,6 8	5
150	6"	218	218	134	35	20	5	286,59	9,84	7

* La tolérance de la pression d'ouverture est de +/-20%.

** La bague de centrage doit être appliquée (incluse)

Diagramme de perte de charge:

Pour de l'eau à 20°C, vanne ouverte et débit horizontal.

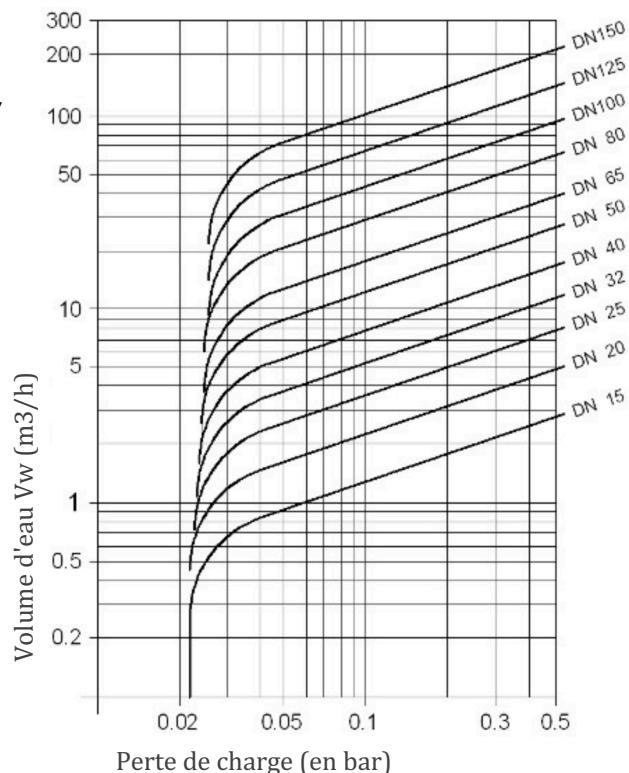
Pour déterminer les pertes de charge pour d'autres fluides, calculer le débit d'eau équivalent.

$$V_w = v \sqrt{\frac{\rho}{1000}}$$

V_w = débit d'eau équivalent en m³/h

ρ = densité du milieu en kg/m³

v = Débit volumétrique du fluide en m³/h
(État de fonctionnement)



Numéro d'article:

Modèle	Version	Joint	Taille
RV05	00 – Standard PN10 01 – ANSI 150	03 – PTFE	03 – DN15-1/2" 04 – DN20-3/4" 05 – DN25-1" 06 – DN32-1 1/4" 07 – DN40-1 1/2" 08 – DN50-2" 09 – DN65-2 1/2" 10 – DN80-3" 11 – DN100-4" 12 – DN125-5" 13 – DN150-6"

Exemple Nr. RV05000304:

RV05 | **00** | **03** | **04**

Clapet anti-retour à disque en acier inoxydable

Version: Standard

Joint: PTFE

Taille: DN15-3/4"

Illustrations similaires, sous réserve de modifications techniques et dimensionnelles.