

PFA-Flansch-Kugelhahn TYP FK13



Beschreibung:

Flansch-Kugelhahn aus Sphäroguss mit Stahl Hebel, Kugel aus PFA. Zum Absperren von Systemen. Ideal für den Maschinen- und Anlagenbau.

Produktmerkmale:

- geeignet für aggressive **flüssige und gasförmige Medien**
- einteiliger PFA-Mantel
- integrierter Standfuss
- TA-Luft
- Ausblassichere Schaltwelle
- Epoxidbeschichtung nach ISO 12944-5 C2M
- Leckagefreier Betrieb durch große Kugeldichtungsringe
- Patentierte Technologie
- Keine Ablagerung und Rückstände
- PFA-Auskleidung

Anschluss:

DN15, DN20, DN25, DN32, DN40, DN50, DN65, DN80, DN100, DN125, DN150, DN200

Konstruktion:

voller Durchgang

Druck:

0 – 16 bar

Temperatur:

-20°C bis +200°C

Bauart:

Gehäuse:

Auskleidung:

Baulänge:

Kugelwerkstoff:

Dichtfläche:

Flanschanschlüsse:

Kopfflansch:

Druckprüfung:

zweiteiliges Gehäuse voller Durchgang

Sphäroguss 5.3103 Epoxid-Gehäusebeschichtung 120µm
Gehäusefarbe Blau (RAL5005)

PFA

EN 558, Grundreihe 1

ASME B16.10 Class 150, Row 18/19

PFA

DIN EN 1092-1

nach EN 1092-1 PN10-16 (DN15 bis DN150)

nach EN 1092-1 PN10 (DN200)

ASME B16.5, Class 150

DIN ISO 5211

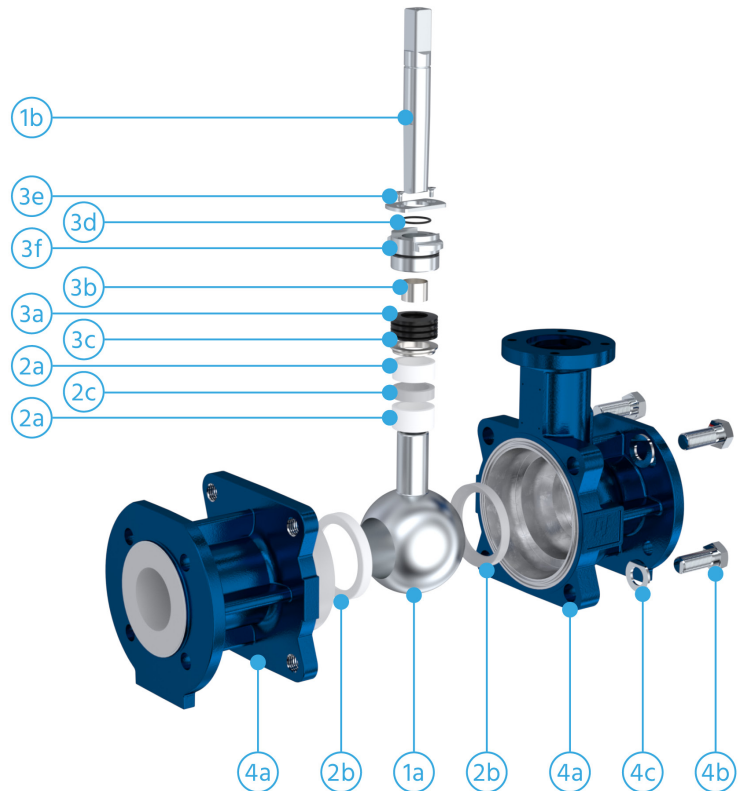
EN 12266-1

Standards:

- Kopfflansch nach ISO 5211
- Druckgeräterichtlinie 2014/68/EU
- Druckprüfung nach EN12266-1
- Baulänge nach EN558, Grundreihe 1
- Baulänge nach ASME B16.10, Class 150, Row 18/19
- TA-Luft, ISO 15848-1
- FDA 1935/2004
- ATEX 2014/34/EU

Werkstoffbezeichnung:

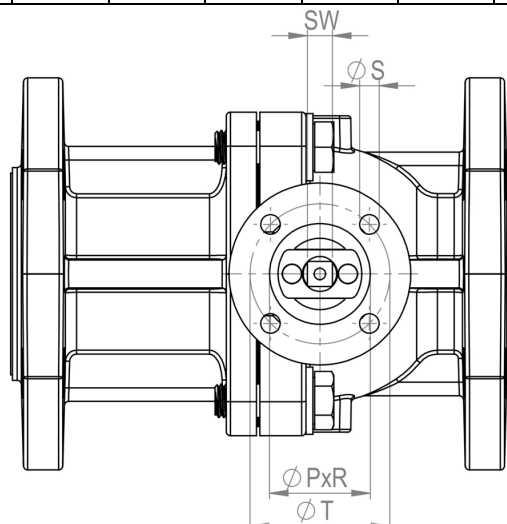
Nr.	Benennung	Werkstoff
1a	Kugel	PFA
1b	Welle	1.4404
2a	Dachmanschettensatz	PTFE
2b	Kugeldichtung	PTFE
2c	Zwischenring	PTFE
3a	Tellerfedern	C-Stahl
3b	Gleitlagerbuchse	PTFE / Stahl
3c	Druckstück	1.4301
3d	Sicherungsring	1.4301
3e	Sicherungsblech	1.4404
3f	Bajonett-Verschluss	1.4404
4a	Gehäuse	5.3103
4b	Gehäuseschrauben	Edelstahl
4c	Unterlegscheibe	Edelstahl



Maße:

Wellenende:

DN	15	20	25	32	40	50	65	80	100	150	200
SW	9	9	9	9	17	17	22	22	22	27	27
øU	12	12	12	12	22	22	28	28	28	36	36
ISO	F05	F05	F05	F05	F07	F07	F10	F10	F10	F12	F12
øT	50	50	50	50	70	70	102	102	102	125	125
øS	4x7	4x7	4x7	4x7	4x9	4x9	4x11	4x11	4x11	4x13	4x13
øPxR	36x3.5	36x3.5	36x3.5	36x3.5	56x3.5	56x3.5	71x3.5	71x3.5	71x3.5	86x3.5	86x3.5

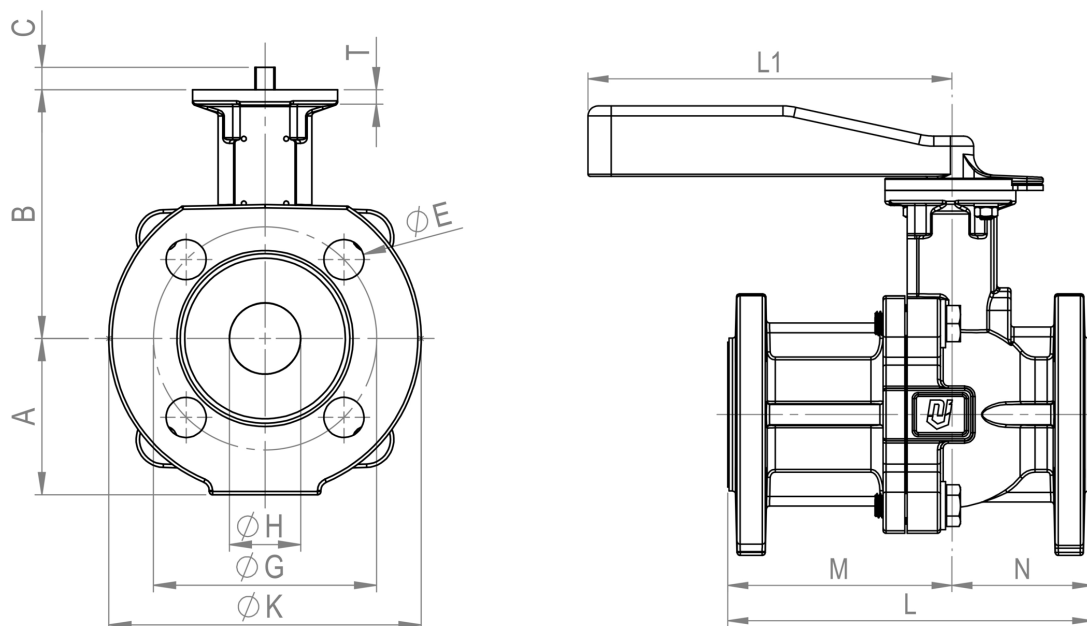


Maße:

PN10-16*

DN [Zoll]	1/2"	3/4"	1"	1 1/4"	1 1/2"	2"	2 1/2"	3"	4"	5"	6"	8"
øH	15	20	25	32	40	50	65	80	100	125	150	200
L	130	150	160	180	200	230	290	310	350	400	480	600
øG	65	75	85	100	110	125	145	160	180	210	240	295
øE	4x14	4x14	4x18	4x18	4x18	4x18	8x18	8x18	8x18	8x18	8x22	8x22
øK	95	105	115	140	150	165	185	200	220	250	285	340
M	76	91	98.5	-	121	144	-	185	205	-	270	-
N	54	59	61.5	-	79	86	-	125	145	-	210	-
A	50	52.5	57.5	-	75	82.5	-	105	122	-	157	-
B	103	105.5	107.5	-	151.5	156	-	197	214	-	281.5	-
C D4	10	10	10	10	19	19	24	24	24	24	29	29
MOT [Nm]3	18	18	18	18	78	78	120	120	168	204	240	360
MAST [Nm]	50	50	50	50	166	166	359	359	359	359	665	665
kg	3.9	4.8	5.4	-	11.8	15.2	-	28	39.7	-	76.7	-

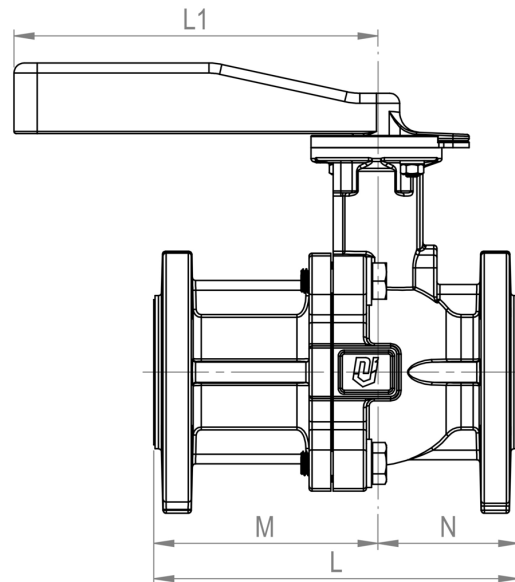
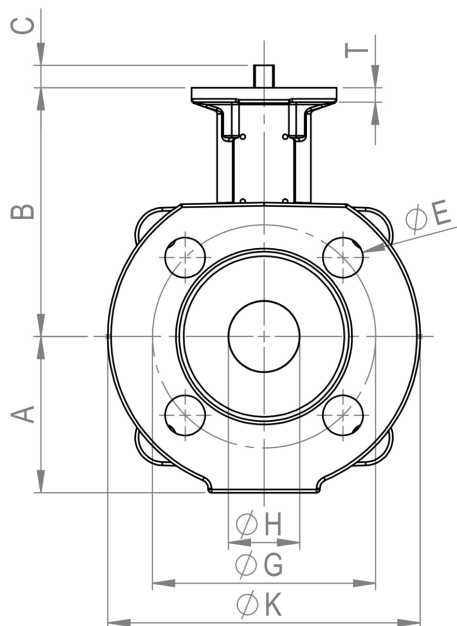
*Flansch DN200 nach EN 1092-1 PN10



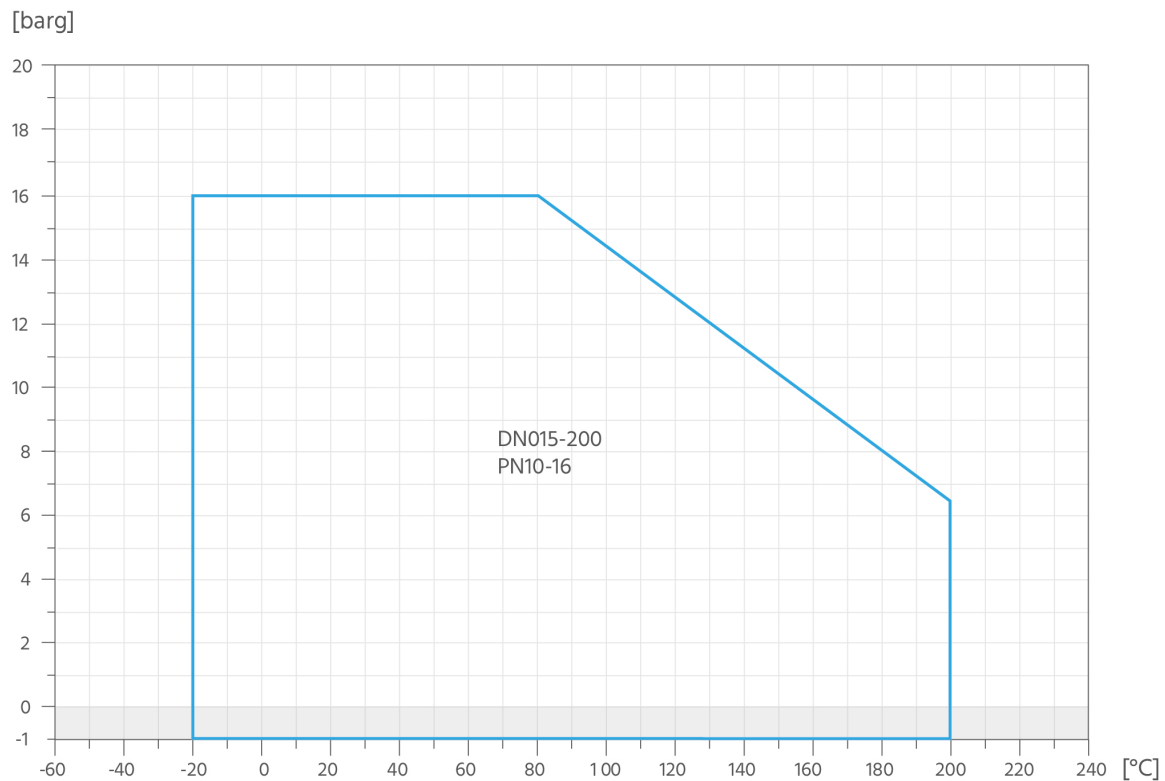
Maße:

ANSI

DN [Zoll]	1/2"	3/4"	1"	1 1/4"	1 1/2"	2"	2 1/2"	3"	4"	5"	6"	8"
øH	15	20	25	32	40	50	65	80	100	125	150	200
L	108	117	127	140	165	165	190	203	229	210	267	457
øG	60.3	69.9	79.4	88.9	98.4	98.4	139.7	152.4	190.5	215.9	241.3	298.4
øE	4x 15.9	4x 15.9	4x 15.9	4x 15.9	4x 15.9	4x 15.9	4x 19	4x 19	8x 19	8x 22.2	8x 22.2	8x 22.2
øK	90	100	110	115	125	125	180	190	230	255	280	345
M	58.5	62	66.5	73	86	86	100	104.5	117.5	109	129.5	152
N	49.5	55	60.5	67	79	79	90	98.5	111.5	101	137.5	140
A	50	52.5	57.5	61	75	75	95	105	121	135	157	182
B	103	105.5	107.5	115	151	151	182	197	214	239	281.5	285
C D4	10	10	10	10	19	19	24	24	24	24	29	29
MOT [Nm]3	40	40	40	32.5	208	208	447	447	447	447	878	878
MAST [Nm]4	50	50	50	24.6	166	166	359	359	359	359	665	665
kg	3.5	4.1	4.8		9.9	13.5		25.1	35.9		59.9	



Druck-Temperatur Diagramm:

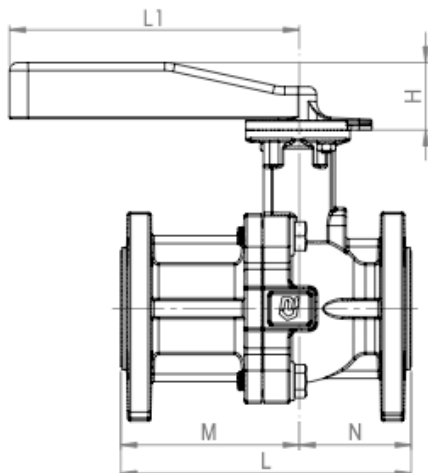


KV-Werte [m³/h]:

Öffnungswinkel	DN											
	15	20	25	32*	40	50	65*	80	100	125*	150	200*
0°	0	0	0	-	0	0	-	0	0	-	0	-
10°	0	0	0	-	0	0	-	0.7	0.8	-	8.2	-
20°	0	0	0	-	0	1.3	-	5.4	11.8	-	38.7	-
30°	0	0	0.5	-	1.5	5.4	-	18.3	30.3	-	87.8	-
40°	0.05	0.2	1.6	-	5.2	12.2	-	37	61.3	-	158.6	-
50°	0.2	0.8	3.9	-	11.4	23.3	-	66.7	107.2	-	267.6	-
60°	0.7	2	7.9	-	22.2	40.8	-	112	182.7	-	429.6	-
70°	1.8	4	13.9	-	38	65	-	170.8	284.4	-	651.2	-
80°	3.4	6.1	19.2	-	51.6	85.8	-	218.4	386	-	782.6	-
90°	3.8	7	20.8	-	57.3	93	-	237.3	392	-	847.2	-

*Die Berechnung der KV-Werte für diese Nennweiten ist noch ausstehend

Handhebel:



Werkstoffe	
Griff	Edelstahl
Rasterscheibe	Edelstahl

DN (mm)	15	20	25	32	40	50	65	80	100	125
DN (Zoll)	1/2"	3/4"	1"	1 1/4"	1 1/2"	2"	2 1/2"	3"	4"	5"
C _h	46	46	46	46	55	55	55	55	55	55
Q	232.5	232.5	232.5	232.5	272.5	272.5	350	350	350	350
V	65	65	65	65	90	90	125	125	125	125
kg	1	1	1	1	1.5	1.5	2.7	2.7	2.7	2.7

Artikelnummer:

Typ	Flansch	Betätigung	Auskleidung	Größe
FK13	00 – PN10-16* 01 – ANSI	0 – Handhebel** 1 – Handgetriebe 6 – freies Wellenende	0 – PFA	03 – DN15 1/2" 04 – DN20 3/4" 05 – DN25 1" 06 – DN32 1 1/4" 07 – DN40 1 1/2" 08 – DN50 2" 09 – DN65 10 – DN80 11 – DN100 12 – DN125 13 – DN150 14 – DN200

Beispiel Nr. FK13010005:

FK13	01	0	0	05
-------------	-----------	----------	----------	-----------

Flansch-Kugelhahn aus Sphäroguss

Flansch: ANSI

Auskleidung: PFA

Größe: DN25

* Ab DN200 Flansch PN10

**nur bis Nennweite DN125

Abbildung ähnlich, technische und maßliche Änderung vorbehalten.